

Fernreisen: Informiert? Geschützt!

Wussten Sie schon ...

Der Trend geht zu Fernreisen. Zum einen erweitern sie den eigenen Horizont. Zum anderen schinden Selfies an exotischen Orten Eindruck bei Facebook-Freunden. Folgende Fakten helfen Ihnen dabei, Ihre Reise entsprechend Ihrer Risikobereitschaft und Erwartungen an die Exklusivität anzupassen. Mit den notwendigen Impfungen und Schutzmaßnahmen steht Ihnen fast die ganze Welt offen.

Längster Sandstrand

Im Süden Brasiliens finden Globetrotter den längsten ununterbrochenen Sandstrand der Welt, den Praia do Cassino. Die Längenangaben schwanken je nach Quelle von **212 bis 254 Kilometer**. Am besten Sie fliegen hin und messen selbst nach.

Risiko einer Hai-Attacke

Hai-Attacken sorgen immer für Schlagzeilen – eben weil sie nicht besonders häufig sind. Hier die tödlichen Hai-Angriffe weltweit im Vergleich zu häufigen Todesursachen in Deutschland 2014/15. Das Risiko, beim Baden im Meer zu ertrinken, ist wesentlich höher als von einem Hai angefallen zu werden.



Herz-Kreislauf-Erkrankungen
338.056



Krebserkrankungen
230.771



Verkehrstote
3.475



Ertrinken
(Meer, Binnengewässer, Bäder etc.)
392



Mord
(vollendete Taten)
298



tödliche Haiattacken
weltweit
6

Hai-Rekord

Im Jahr 2015 verzeichneten US-Wissenschaftler 98 unprovizierte Hai-Angriffe, von denen 6 tödlich endeten. Das ist der Rekord seit Gründung der internationalen Hai-Attacken-Datenbank (ISAF) im Jahre 1958.

USA – 59
• Florida – 30
• North & South Carolina – je 8
• Hawaii – 7
• Kalifornien, Texas – je 2
• New York, Mississippi – je 1
Australien – 18
Südafrika – 8
Réunion – 4
Galapagos, Kanaren – je 2
Bahamas, Thailand, Brasilien, Ägypten, Neukaledonien – je 1

Kein Land in Sicht

Sofern Sie ein hochseefähiges Schiff Ihr Eigen nennen, können Sie den entlegensten Punkt überhaupt bereisen: **Point Nemo** im Pazifik, auch Wasserpol genannt. Von diesem Punkt aus gesehen sind es mindestens **2688,22 Kilometer** zum nächsten Flecken Erde. Wahlweise die Maher-Insel, Ducie oder die Osterinsel Motu Noi. Da können weder Nord- noch Südpol mithalten.

Koordinaten: 48° 52' 31,75" Süd, 123° 23' 33,07" West



Garantiert kein Regen

Regen im Urlaubsort verhagelt so manchem die Ferienlaune. Wir empfehlen daher die **mit 0,5 mm Niederschlag pro Jahr** trockenste Region der Welt: die Atacamawüste. Sie liegt praktischerweise direkt am Meer zwischen Tacna (Peru) und Copiapo (Chile).

Giftigste Tiere

Von einem Hai zerfleischt zu werden, klingt grausam, geschieht aber sehr selten. Weitaus gefährlicher sind Stiche oder Bisse von Gifttieren. Sofern Sie ein Faible für giftige Tiere haben, hier unsere Top Fünf.



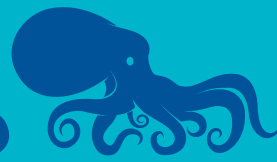
Seewespe
(Chironex fleckeri)



Schwarze Mamba
(Dendroaspis polylepis)



Inlandtaipan
(Oxyuranus microlepidotus)



Blaugeringelte Krake**
(Hapalochlaena sp.)



Landkarten-Kegelschnecke***
(Conus geographus)

Tierart	Würfelqualle	Giftnatter	Giftnatter	Echte Kraken	Kegelschnecke
Überlebenszeit* ohne med. Versorgung	wenige Minuten	bis zu 20 Minuten	bis zu 45 Minuten	bis zu 2 Stunden	bis zu 5 Stunden
Vorkommen	Südpazifik, insbesondere Australien	Süd- und Ostafrika	Outback Australiens	Australien, Neu-Guinea, Indonesien, Philippinen, Malaysia, Japan	Rotes Meer, Indischer Ozean, Indopazifik

*) Typische Giftinjektion vorausgesetzt. **) Putziger Geselle, trotzdem nicht anfassen. ***) Nicht anfassen, nicht drauftreten. Schießt ihren Giftstachel auch durch Neopren-Ausrüstung.

Tödlichste Kreaturen

Geht es rein um Opferzahlen, dann führen andere Tiere die Liste an.

Tier (übertragene Krankheit)	jährliche Opferzahl
Stechmücken (Malaria)	236.000–635.000
Mensch	475.000
Giftschlangen	50.000
Hunde (Tollwut)	25.000
Tsetsefliege (Schlafkrankheit)	10.000
Raubwanzen (Chagas-Krankheit)	10.000
Pärchenegel (Schistosomiasis)	10.000
Spulwürmer	2.500
Bandwürmer	2.000
Krokodile	1.000

Quellen: Gates Notes 2014, WHO, FAO

Tödlichste Stadt

Auch wenn in Ihrem Urlaubsland weder Krieg noch Terror herrschen, kann dort Gewaltkriminalität grassieren. Die Hauptstadt Venezuelas gilt seit 2015 als die mörderischste Metropole der Welt. Traurig: unter den Top 50 befinden sich über 40 lateinamerikanische Städte.

Platz	Stadt, Land	Morde pro 100.000 Einwohner
1	Caracas, Venezuela	119,87
2	San Pedro Sula, Honduras	111,03
3	San Salvador, El Salvador	108,54
4	Acapulco, Mexiko	104,74
5	Maturín, Venezuela	86,45
9	Kapstadt, Südafrika	65,53
15	St. Louis, USA	59,23

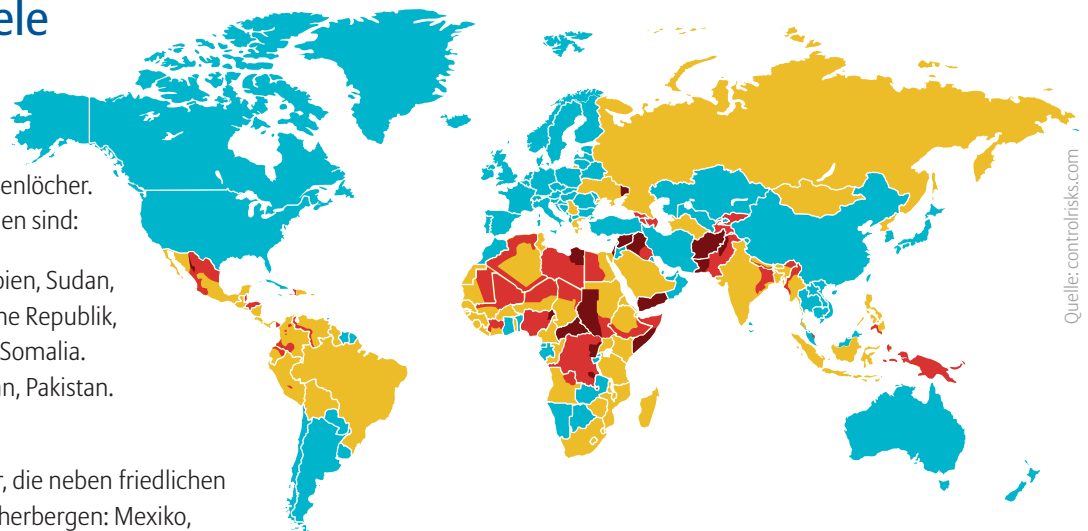
Quelle: El Consejo Ciudadano para la Seguridad Pública y la Justicia Penal

Risikanteste Reiseziele

Die gefährlichste Kreatur auf dem Planeten ist der Mensch. Militärische Konflikte und Terrorismus verwandeln einst gastfreundliche Regionen in Höllenlöcher. Die mit Abstand unsichersten Gegenden sind:

- Afrika: Sinai-Halbinsel (Ägypten), Libyen, Sudan, Südsudan, Nigeria, Zentralafrikanische Republik, Demokratische Republik Kongo und Somalia.
- Asien: Syrien, Irak, Jemen, Afghanistan, Pakistan.
- Europa: Ostukraine

Zudem gibt es beliebte Urlaubsländer, die neben friedlichen Resorts auch Hochrisiko-Regionen beherbergen: Mexiko, Türkei, Indien, Sri Lanka, Thailand und Philippinen.



Risiko: ● gering ● mittel ● groß ● extrem

Die meisten Menschen

Sie lieben Gesellschaft? In folgenden Metropolregionen fühlen Sie sich garantiert nicht allein:

Region	Einwohner
Tokio-Yokohama (Japan)	37.843.000
Jakarta (Indonesien)	30.539.000
Delhi (Indien)	24.998.000
Manila (Philippinen)	24.123.000
Seoul-Incheon (Südkorea)	23.480.000
Shanghai (China)	23.416.000
Karatschi (Pakistan)	22.123.000
Peking (China)	21.009.000
New York* (USA)	20.630.000
Guangzhou-Foshan (China)	20.597.000

*) auch „Tri-State Area“ genannt
Quelle: Demographia
World Urban Areas:
11th Edition

Höchste Einwohnerdichte

Falls Sie in einer deutschen Großstadt wohnen und den beengten Verhältnissen entfliehen wollen, dann sollten Sie auf jeden Fall den Spitzenreiter meiden: **Dhaka** in Bangladesh, dort drängen sich rund **43.500 Menschen pro Quadratkilometer**. Im für deutsche Verhältnisse engen München wohnen im Schnitt 4.200 Menschen auf der gleichen Fläche.

Quelle: Demographia World
Urban Areas: 11th Edition



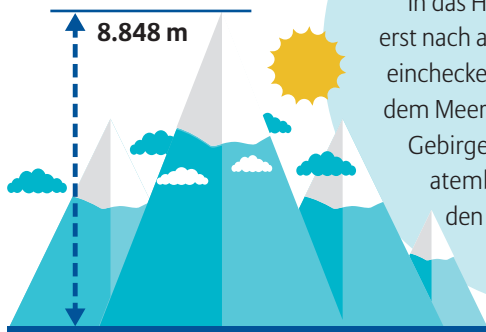
Nötigste Impfungen

Es gibt hunderte gefährliche Infektionskrankheiten. Gegen wenige existieren Impfstoffe. Zudem fordern viele Ländern Impfnachweise für diverse in Deutschland empfohlene Routine-Impfungen (siehe STIKO-Tabelle). Ein Blick in die länderspezifischen Reise- und Warnhinweise des Auswärtigen Amtes ist daher bei Auslandsreisen unverzichtbar.

www.auswaertiges-amt.de

Höchstgelegenes Luxushotel

In das Hotel Everest View können Sie erst nach ausreichender Höhenanpassung einchecken. Es liegt stolze **3.962 m** über dem Meeresspiegel mitten im Himalaya-Gebirge. Dafür werden Sie mit einer atemberaubenden Aussicht auf den Mount Everest (8.848 m) belohnt.



Einsamste Insel: Bouvetøya

Die Bouvetinsel ist die mit Abstand entlegenste, am schwersten erreichbare und somit wohl einsamste Insel der Welt. Das nur 49 km² große Eiland ist Hoheitsgebiet Norwegens und liegt mitten im südlichen Atlantik – rund 1.700 Kilometer nördlich von Königin-Maud-Land. Stellen Sie Ihr GPS auf 56° 26' Süd und 3° 24' Ost, dann können Sie die Insel nicht verfehlen. Mit etwas Glück ist die 2014 errichtete Forschungsstation nicht besetzt.

Quelle: CIA Fact Book



Teuerste Kurzreise

Das mit Abstand exklusivste und teuerste Reiseziel ist der Weltraum. Zwar können sich Multimillionäre bereits als Nutzlast ins All schießen lassen, doch eine Handvoll privater Raumfahrtunternehmen steht nur wenige Jahre davor, auch gewöhnlichen Reichen Kurztrips ins All anzubieten. Geplante Ticketpreise: **100.000 bis 200.000 Euro für einmal All und zurück**. Also sparen und folgende Firmen im Auge behalten: Virgin Galactic, Blue Origin und SpaceX.



Teuerste Städte

2015 ermittelte die Economist Intelligence Unit (EUI) die teuersten Städte der Welt, was die Lebenshaltungskosten angeht. Die teuerste deutsche Stadt ist übrigens Frankfurt am Main und rangiert auf Platz 18. Hier die Top Fünf – Hongkong und Zürich liegen gleichauf:

- 1) Singapur
- 2) Hongkong & Zürich
- 4) Genf
- 5) Paris